



# *DOCUMENTATION VAPBIO*



**[www.iblspecifik.com](http://www.iblspecifik.com)**  
**[contact@iblspecifik.com](mailto:contact@iblspecifik.com) - Tél. : 01 41 98 32 20**

# VAPBIO | PRÉSENTATION GÉNÉRALE

## NETTOYEUR VAPEUR ASPIRANT

La VAPBIO est un nettoyeur vapeur aspirateur puissant pour un usage professionnel. Ce modèle permet de nettoyer et de décontaminer les surfaces.

### VAPBIO

- Vapeur sous pression et très haute température (8 bars et 175°C)
- Elle vaporise et aspire en même temps pour un nettoyage optimal
- Sa coque inox lui assure une robustesse très importante
- Avec un seul bouton, elle est très simple d'utilisation
- La VAPBIO est conçue pour un usage intensif (7h/jour)



**Nettoyage  
100% Ecologique**



**Consommation en  
eau réduite**



**Bactéries, acariens et  
punaises de lits**



## Les avantages du nettoyage par la vapeur

Nettoyage plus rapide sur toutes les surfaces planes et aux formes complexes

- Radiateurs
- Chariots
- Siphons
- Rebords de fenêtres
- Plinthes et angles de plinthes
- Encadrures de portes

Nettoyage des parties électriques ou électroniques sans risques ni dommages

- Interrupteurs
- Prises électriques
- Supports de lampes
- Blocs moteurs

Nettoyage des surfaces textiles fragiles

- Moquettes
- Tapis
- Fauteuils
- Sièges
- Lits (punaises de lit)

Secteurs et domaines d'applications très nombreux :

- Climatiseurs / CTA
- Cuisines centrales : hottes, fours, plans de travail, sols
- Nettoyage automobile : intérieur / extérieur
- Hôtellerie / Restauration
- Punaises de lit
- Transports : trains, bus, avions



# VAPBIO | FONCTIONNEMENT

## Caractéristiques Techniques



Poids	30 kg
Puissance totale	4500 W (230 V)
Puissance vapeur	3400 W
Puissance aspirateur	1100 W (230 V)
Sécurités	Surchauffe chaudière
Débit vapeur	85 g /min
Pression / T°C vapeur	8 bars / 175°C
Structure	INOX 316L 2MM
Fréquence d'utilisation	7h / jour

## Fonctionnement de la VAPBIO

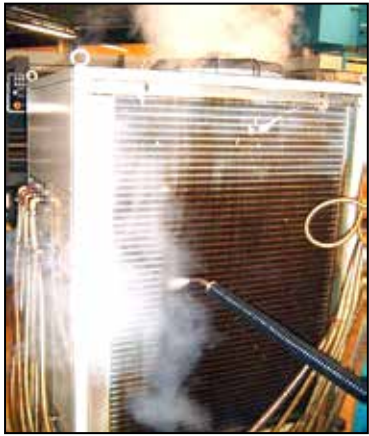
Attention ! Pour toute utilisation avec un produit dégraissant ou détergeant veuillez nous contacter.

- 1 Mettre UNIQUEMENT de l'eau dans le réservoir à l'arrière de la machine.
- 2 Mettre en marche la machine, puis attendre environ 5min que la led verte soit allumée.
- 3 Passer avec le flexible dans tous les recoins en respectant les règles suivantes :
  - Aller du plus propre au plus sale.
  - Du haut vers le bas pour les surfaces verticales.
  - Toujours du plus éloigné au plus central.
  - Commencer par les locaux les moins contaminés.

# VAPBIO | APPLICATIONS

## Cuisines collectives

## Hôtellerie



## Transports : TGV - Bus

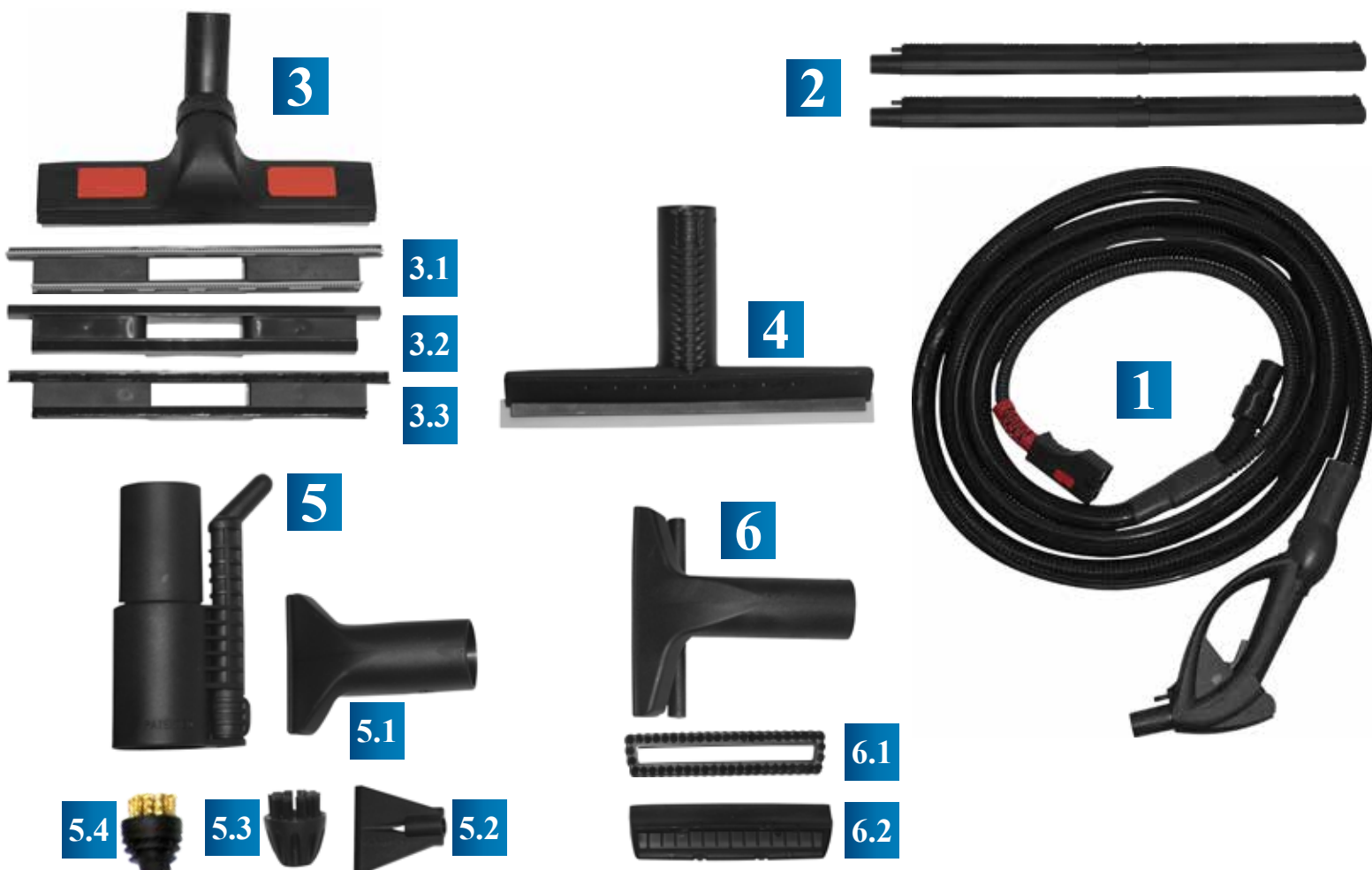


## VAPEUR



REF.	Description
1	Flexible Vapeur 4 mètres
2	Lance Vapeur
3	Lance Vapeur Incurvée
4	Buse Vapeur
5	Brosse Vapeur en Nylon (Ø 25mm)
6	Brosse Vapeur en laiton (Ø 25 mm)
7	Brosse Vapeur en Nylon (Ø 50 mm)
8	Brosse Vapeur en laiton (Ø 50 mm)
9	Tube Prolongateur
10	Capteur Sol
11	Capteur Surfaces Lisses (Vitres)
12	Brosse Vapeur Triangulaire

## VAPEUR - ASPIRATION



REF.	Description
1	Flexible d'aspiration vapeur renforcé, avec poignée - 5 Mètres
2	Tube Prolongateur - 500 mm
3	Capteur Aspirateur / Vapeur Sol 300 mm
3.1	Socle de Capteur Eau
3.2	Socle de Capteur Moquettes
3.3	Socle de Capteur Poussières
4	Capteur Surfaces Lisses (Vitres...)
5	Adaptateur Vapeur Aspiration Rapprochée
5.1	Suceur Aspiration
5.2	Grattoir Chewing Gum
5.3	Brosse en nylon
5.4	Brosse en laiton
6	Suceur siège
6.1	Brosse pour Suceur 150mm
6.2	Tire glace pour suceur 150mm